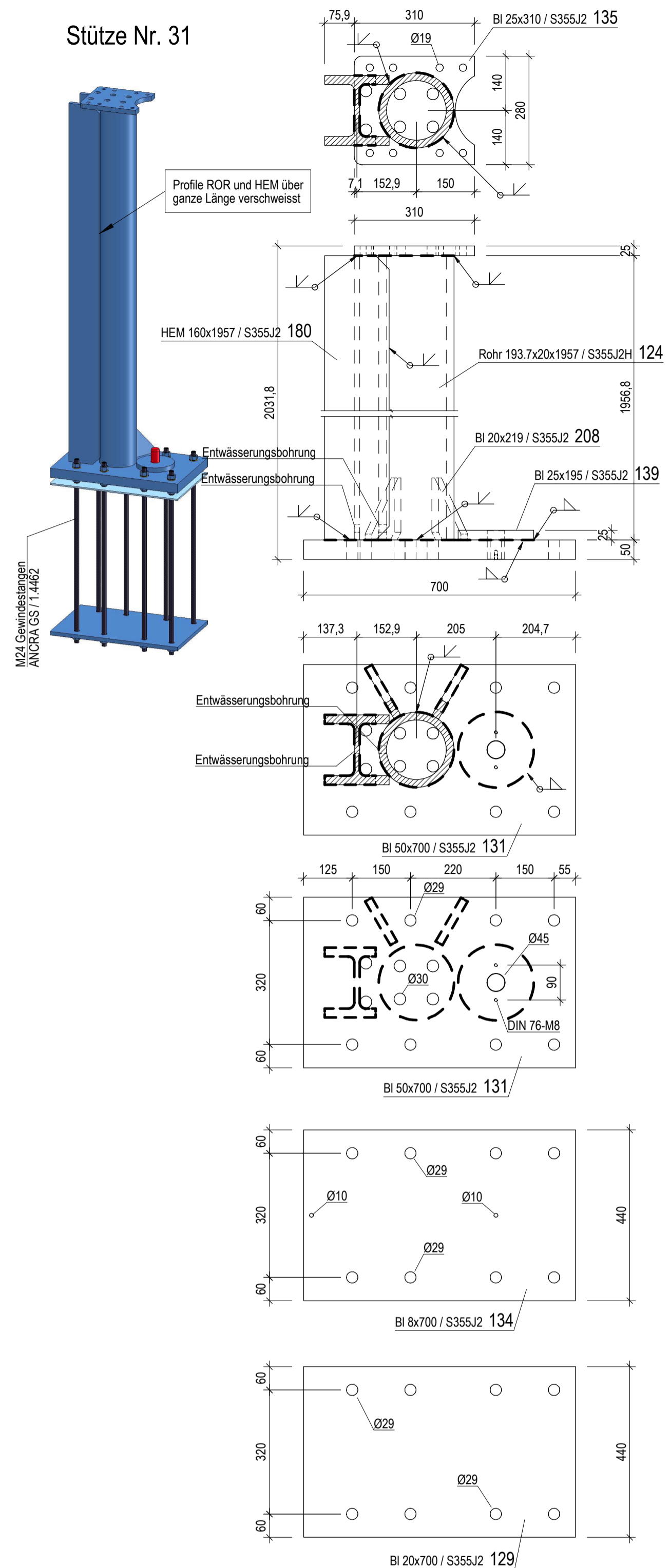
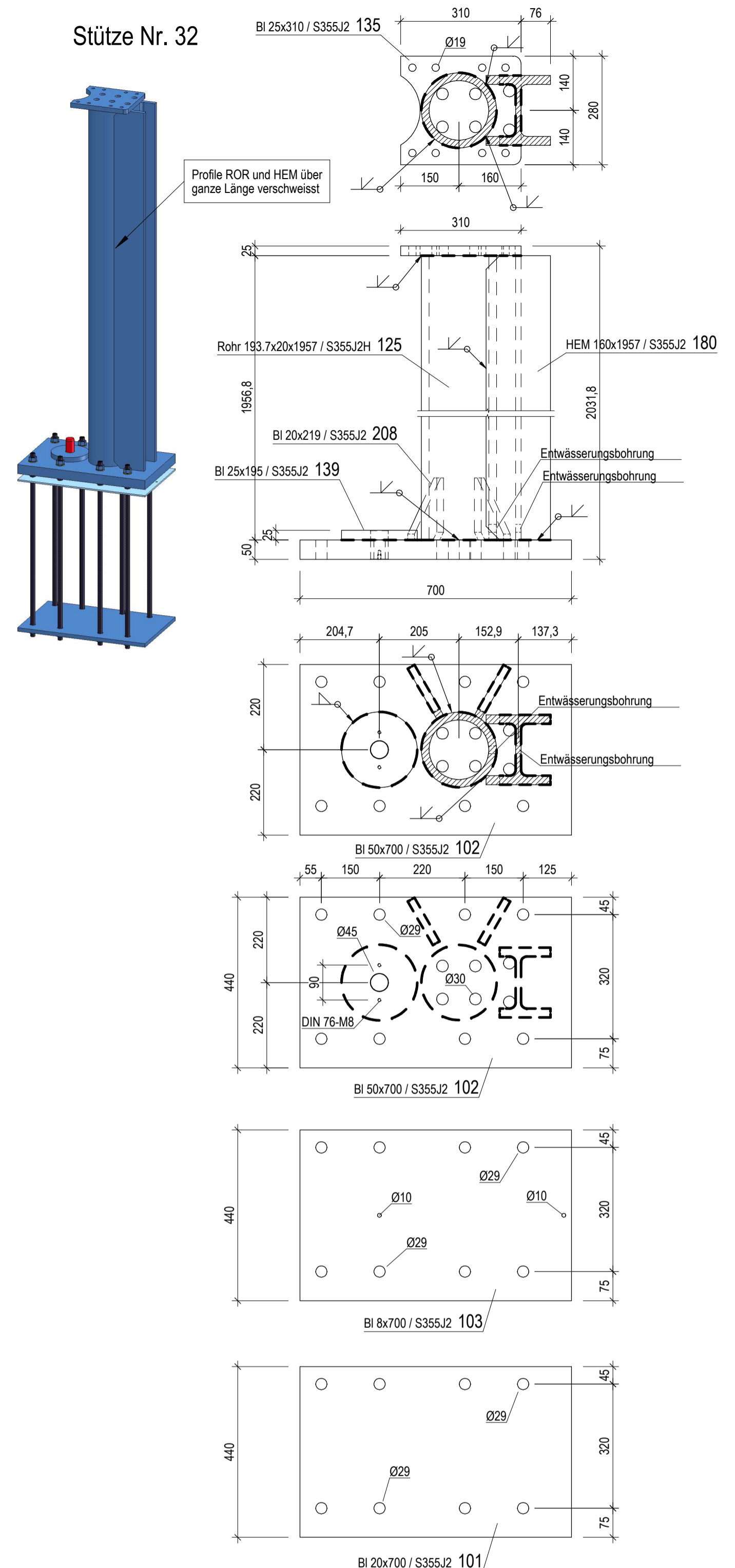


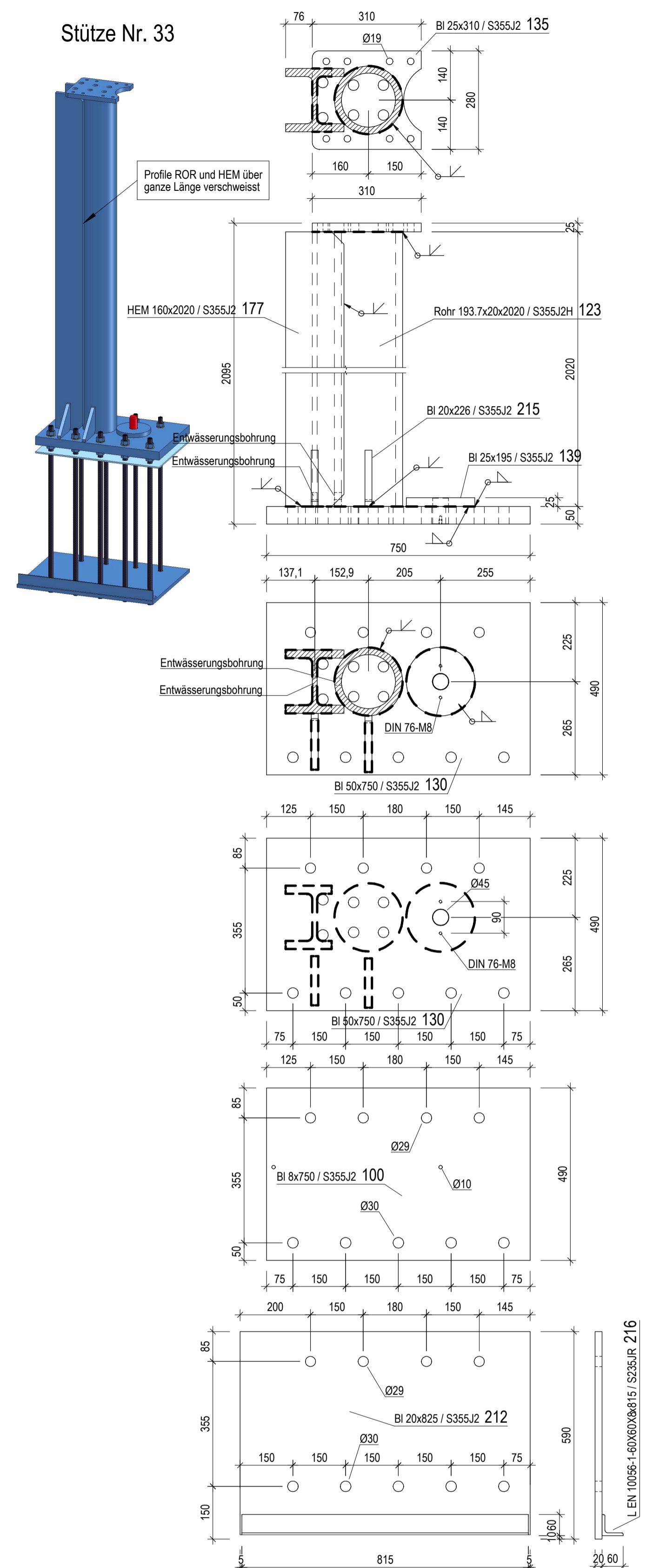
Stütze Nr. 31



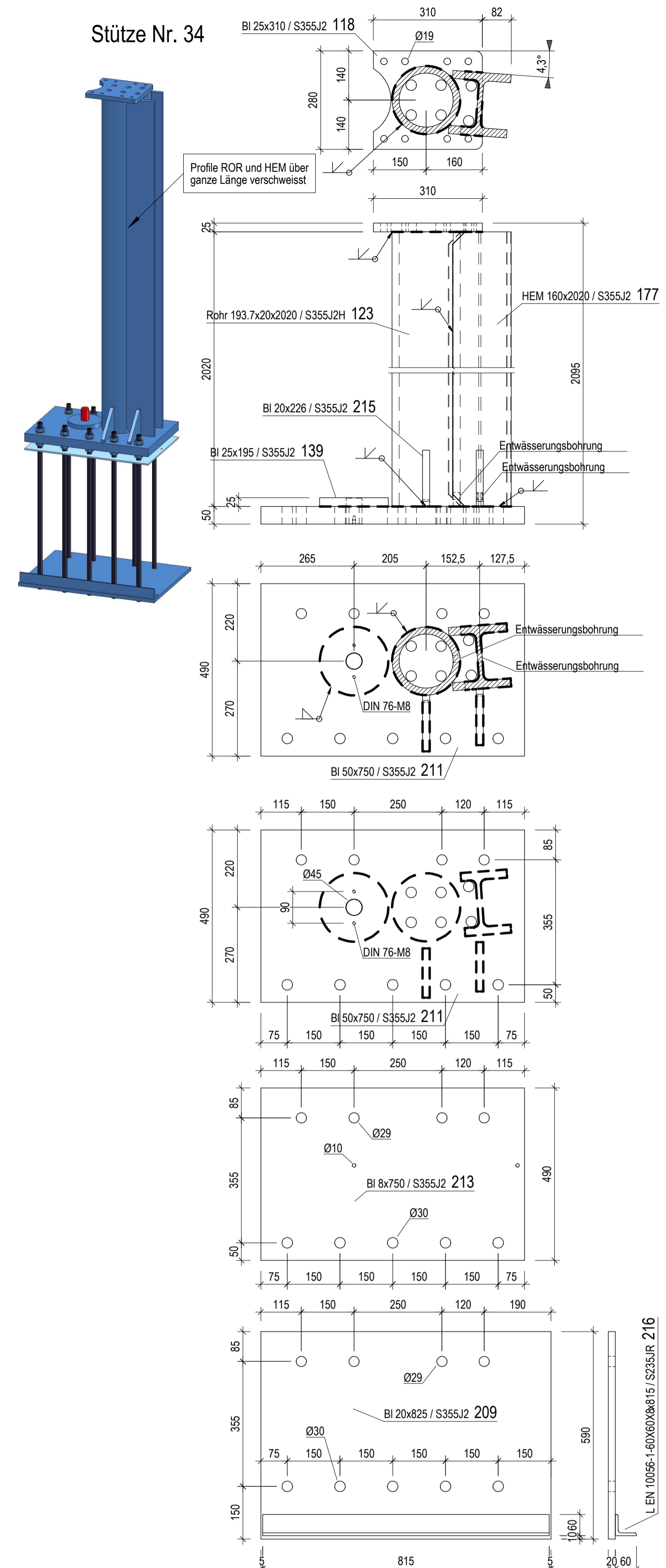
Stütze Nr. 32



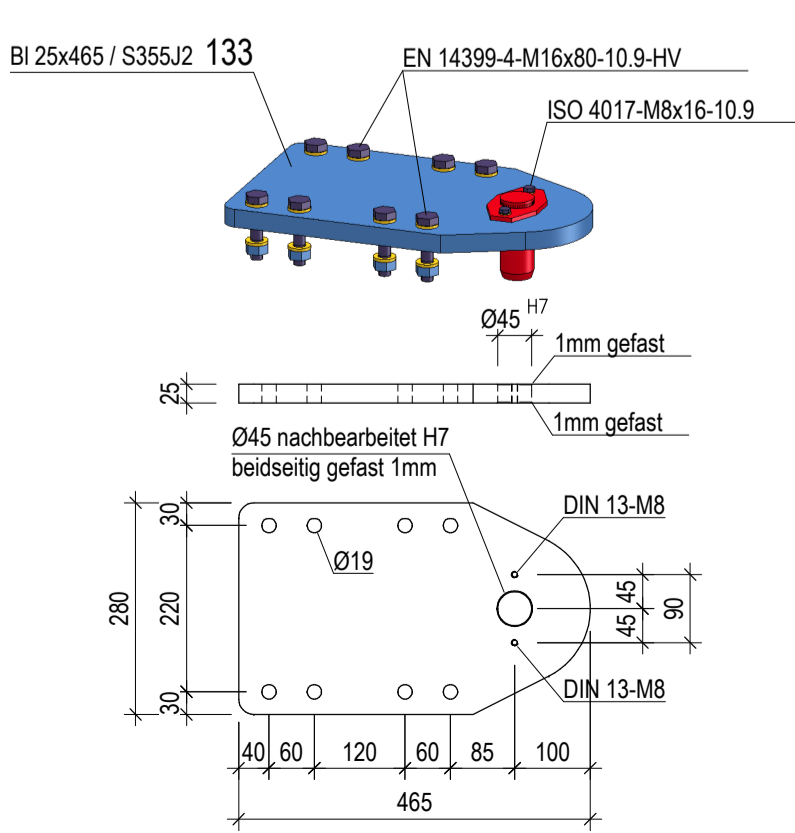
Stütze Nr. 33



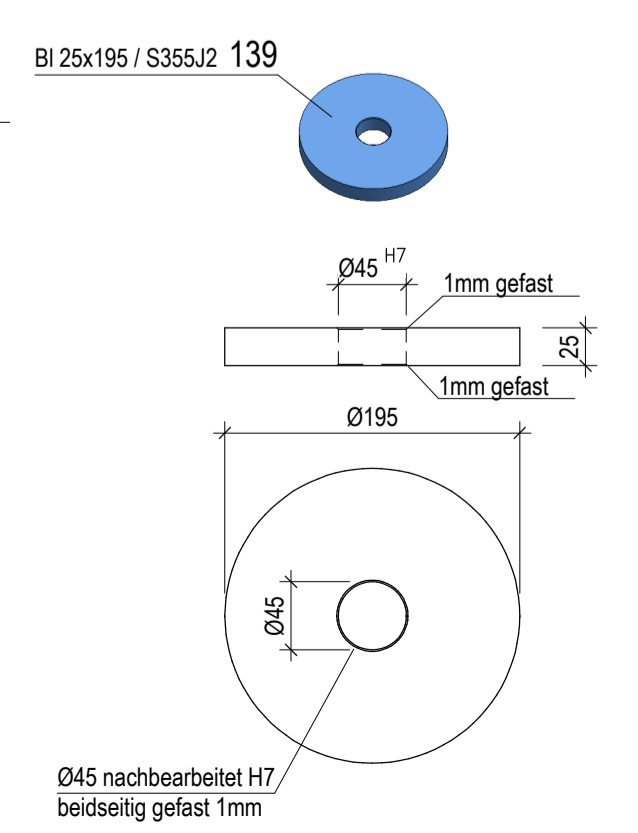
Stütze Nr. 34



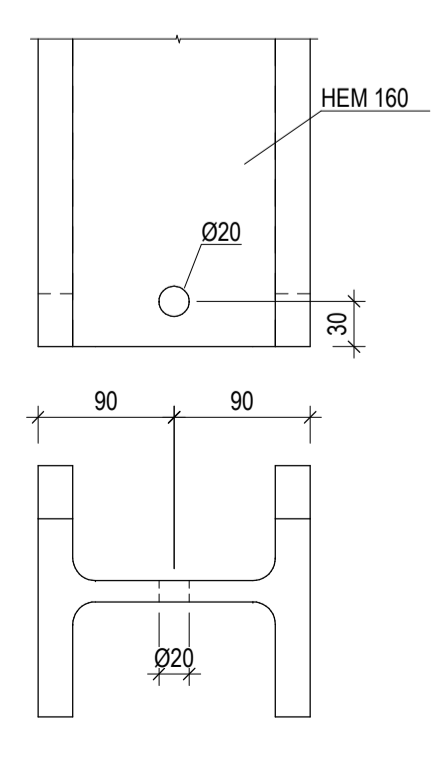
4 Stück



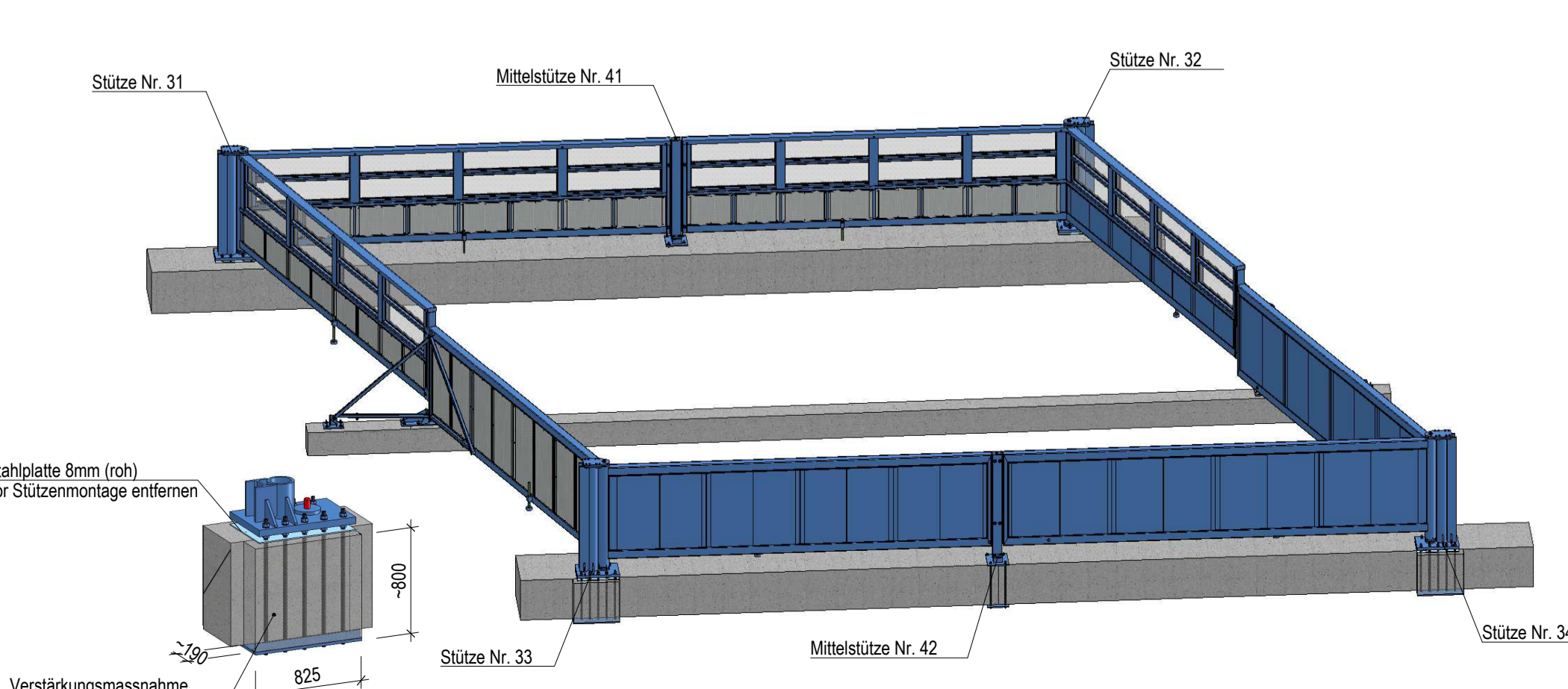
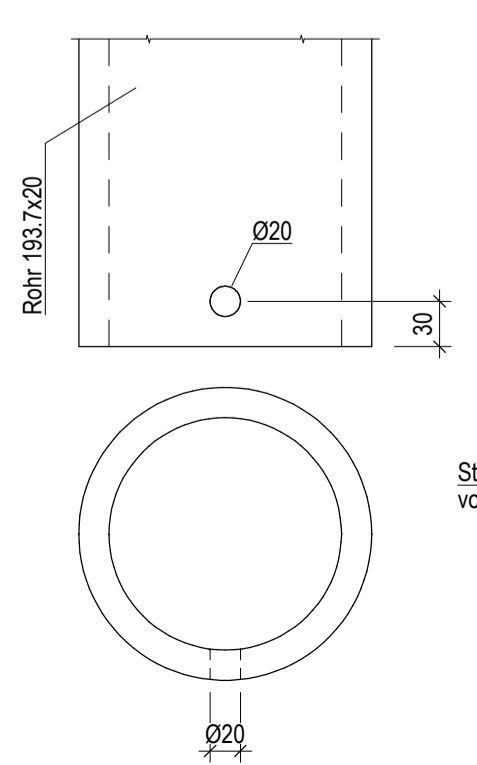
4 Stück



Entwässerungsbohrung HEM 160



Entwässerungsbohrung Rohr Ø193.7x20



Stahlsorte
Sämtliche Stahlprofile und Stahlbleche aus S355J2, wenn nicht anders angegeben
Schraubverbindungen aus SHV 10.9 feuerverzinkt, wenn nicht anders angegeben
Nichtrostende Schrauben A4-80

Alle Schweissnähte sind in Qualität "C" auszuführen
Sämtliche Schweissnähte sind durchgehend und rundum geschlossen
als Vollnähte oder Kehlnähte mit 4-Arm ausführen, wenn nicht anders angegeben
Die Nähe sind gemäss SIA 263 zu prüfen

PLAN GENEHMIGT
DATUM:
UNTERSCHRIFT:

STEIBOCK

NAME: andregg
DATUM: 25.06.2019
MASSSTAB: -
FORMAT: A1

STEIBOCK

DIESE ZEICHNUNG DARF OHNE UNSERE AUSDRÜCKLICHE GENEHMIGUNG WEDER KOPIERT NOCH AN DRITTPERSONEN ZUGÄNGLICH GEMACHT WERDEN. © STEIBOCK AG

BAUHERR
Kanton Uri Baudirektion, Amt für Tiefbau, 6460 Aaldorf

OBJEKT
Hochwasserschutz Riemenstaldnerbach
SBB-Brücke Sisikon

BENENNUNG
Hochwasserschutz-Tore
Hauptstützen

AUFTRAGSNUMMER
50385

ZEICHNUNGSNUMMER
18-50385-101

VERSION
E