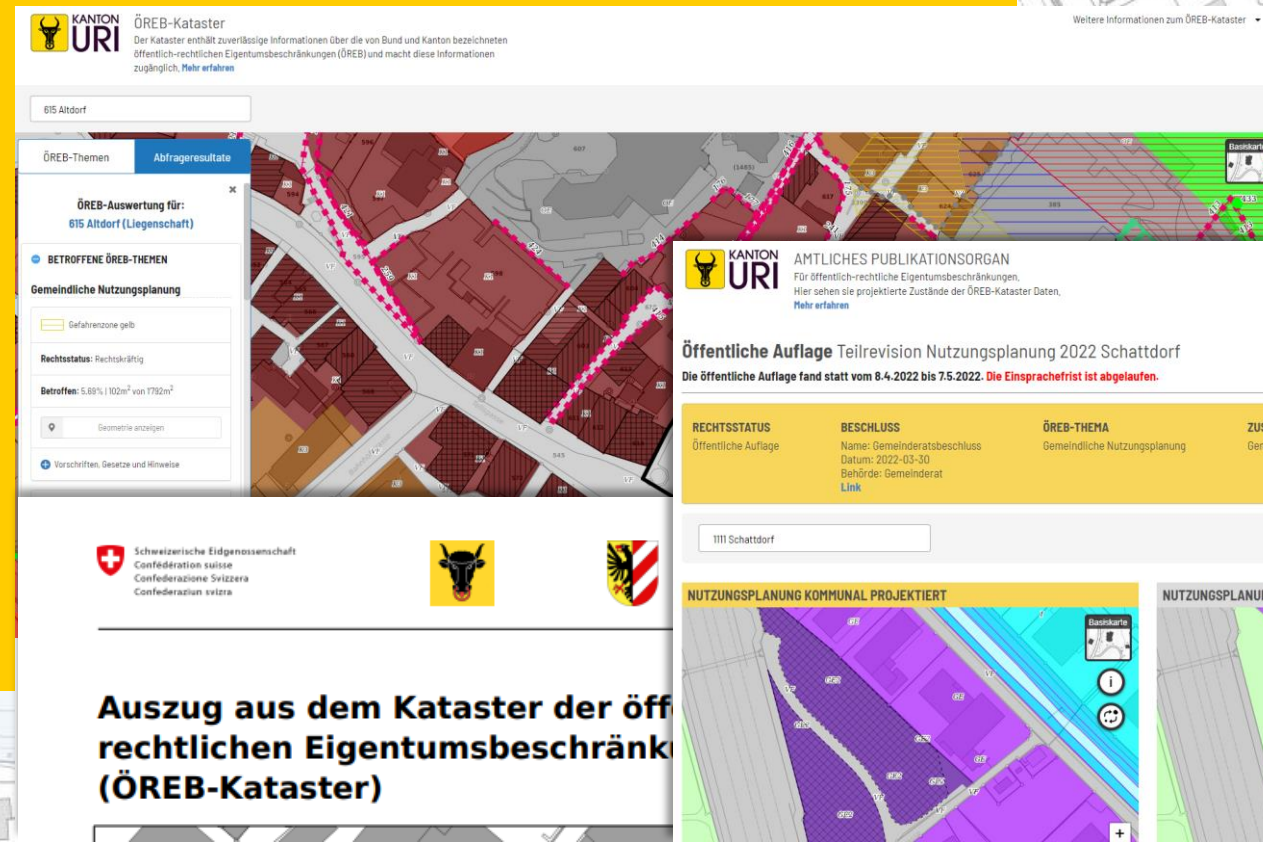


# THEMEN UND INHALTE DES URNER ÖREB-KATASTERS

STEFAN ZGRAGGEN  
Geschäftsführer Lisag AG



**KANTON URI ÖREB-Kataster**  
Der Kataster enthält zuverlässige Informationen über die von Bund und Kanton bezeichneten öffentlich-rechtlichen Eigentumsbeschränkungen (ÖREB) und macht diese Informationen zugänglich. [Mehr erfahren](#)

615 Altdorf

ÖREB-Themen Abfrageresultate

ÖREB-Auswertung für:  
615 Altdorf (Liegenschaft)

**BETROFFENE ÖREB-THEMEN**

Gemeindliche Nutzungsplanung

Gefahrenzone gelb

Rechtsstatus: Rechtskräftig

Betroffen: 5.88% | 102m<sup>2</sup> von 1732m<sup>2</sup>

Geometrie anzeigen

Vorschriften, Gesetze und Hinweise

**KANTON URI AMTLICHES PUBLIKATIONSORGAN**  
Für öffentlich-rechtliche Eigentumsbeschränkungen.  
Hier sehen sie projizierte Zustände der ÖREB-Kataster Daten.  
[Mehr erfahren](#)

**Öffentliche Auflage** Teilrevision Nutzungsplanung 2022 Schattdorf  
Die öffentliche Auflage fand statt vom 8.4.2022 bis 7.5.2022. **Die Einsprachefrist ist abgelaufen.**

RECHTSSTATUS	BESCHLUSS	ÖREB-THEMA	ZUSTÄNDIGKEIT
Öffentliche Auflage	Name: Gemeinderatsbeschluss Datum: 2022-03-30 Behörde: Gemeinderat <a href="#">Link</a>	Gemeindliche Nutzungsplanung	Gemeinde

1111 Schattdorf


**NUTZUNGSPLANUNG KOMMUNAL PROJEKTIERT**

**Auszug aus dem Kataster der öffentlich-rechtlichen Eigentumsbeschränkungen (ÖREB-Kataster)**

# Themen und Inhalte des Urner ÖREB-Katasters

- ÖREB-Kataster ([oereb.ur.ch](http://oereb.ur.ch))
  - > Wie ist das Portal aufgebaut und welche Themen/Daten sind verfügbar?
- Grundstücksbezogene ÖREB-Kataster-Auswertung
  - > Welche grundstücksbezogenen Auswertungen sind möglich?
- Amtliches Publikationsorgan ([oereb.ur.ch/auflage](http://oereb.ur.ch/auflage))
  - > Welche Informationen über geplante und laufende Änderungen sind verfügbar?

# ÖREB-Kataster ([oereb.ur.ch](https://oereb.ur.ch)) -> LIVE-Demo


**ÖREB-Kataster**  
 Der Kataster enthält zuverlässige Informationen über die von Bund und Kanton bezeichneten öffentlich-rechtlichen Eigentumsbeschränkungen (ÖREB) und macht diese Informationen zugänglich. [Mehr erfahren](#)

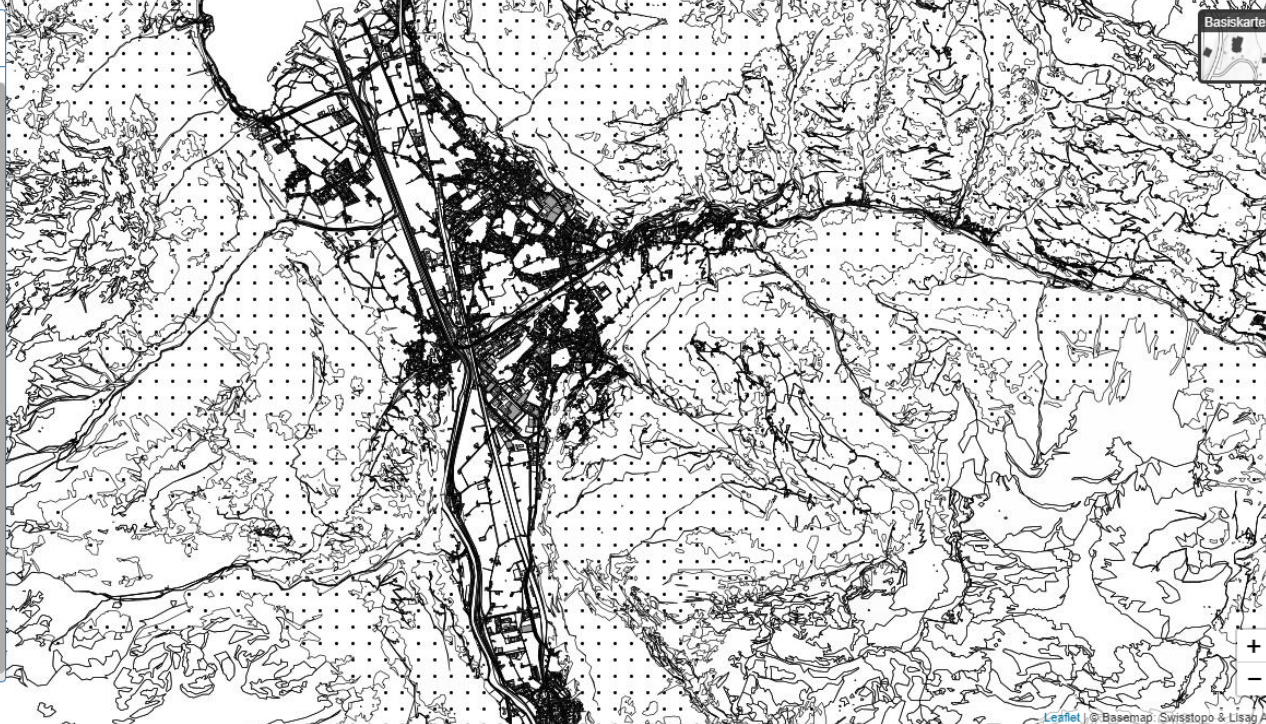
Weitere Informationen zum ÖREB-Kataster ▾


**ÖREB-Themen**
Abfrageresultate

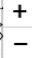
**Rechtsstatus: Rechtskräftig**


- ☒ RAUMPLANUNG
- ☒ STRASSEN
- ☒ EISENBAHNEN
- ☒ FLUGHÄFEN
- ☐ BELASTETE STANDORTE
- ☐ WASSER
- ☐ LÄRM
- ☐ WALD
- ☐ VERSORGUNG UND ENTSORGUNG

Schliessen ✕








 © Basemap, Swisstopo & Lisag AG

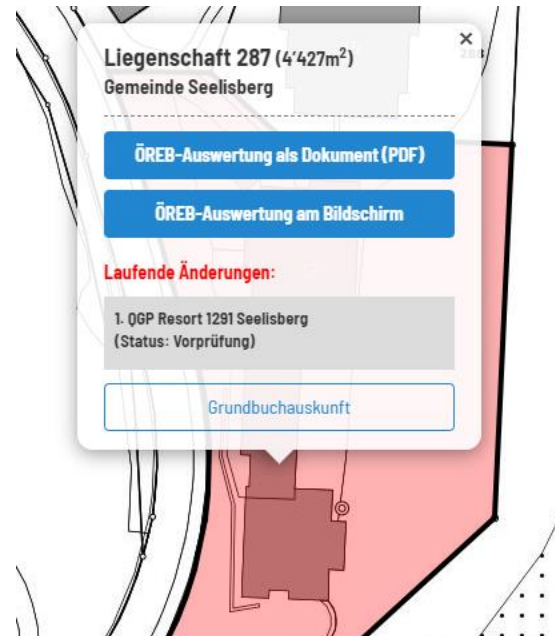


# Grundstücksbezogene ÖREB-Kataster-Auswertung



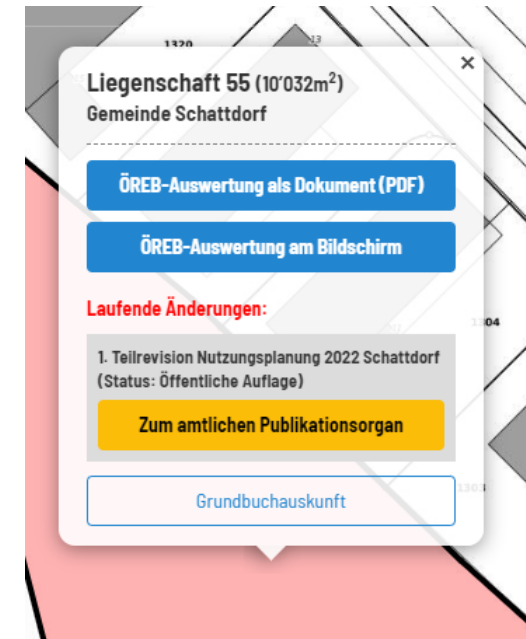
## Fall A

rechtsgültig, d.h. keine geplanten und laufenden Änderungen vorliegend (z.B. NP Altdorf UR)



## Fall B


geplante Änderungen vorliegend **aber noch nicht öffentlich aufgelegt** (z.B. QGP Seelisberg)



## Fall C

laufende Änderungen vorliegend **und öffentlich aufgelegt** (z.B. NP Schattdorf)

# Amtliches Publikationsorgan ([oereb.ur.ch/auflage](https://oereb.ur.ch/auflage)) -> LIVE-Demo

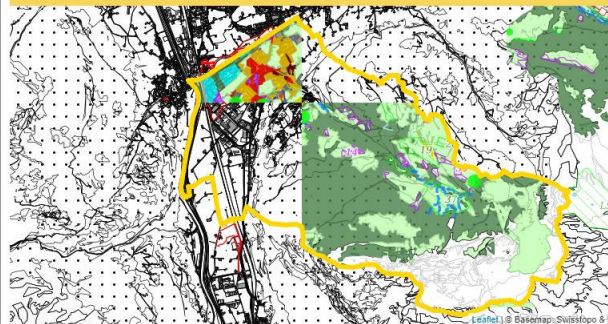

**AMTLICHES PUBLIKATIONSORGAN**  
 Für öffentlich-rechtliche Eigentumsbeschränkungen.  
 Hier sehen sie projektierte Zustände der ÖREB-Kataster Daten.  
[Mehr erfahren](#)

Weitere Informationen zum ÖREB-Kataster

**Öffentliche Auflage** Teilrevision Nutzungsplanung 2022 Schattdorf  
 Die öffentliche Auflage fand statt vom 8.4.2022 bis 7.5.2022. **Die Einsprachefrist ist abgelaufen.**

RECHTSSTATUS	BESCHLUSS	ÖREB-THEMA	ZUSTÄNDIGE STELLE	RECHTSVORSCHRIFTEN & DOKUMENTE
Öffentliche Auflage	Name: Gemeinderatsbeschluss Datum: 2022-03-30 Behörde: Gemeinderat <a href="#">Link</a>	Gemeindliche Nutzungsplanung	Gemeinde Schattdorf	<a href="#">Link</a>

## NUTZUNGSPLANUNG KOMMUNAL PROJEKTIERT




**AMTLICHES PUBLIKATIONSORGAN**  
 Für öffentlich-rechtliche Eigentumsbeschränkungen.  
 Hier sehen sie projektierte Zustände der ÖREB-Kataster Daten.  
[Mehr erfahren](#)

Weitere Informationen zum ÖREB-Kataster

## Liste der laufenden Projekte

Projekt	ÖREB-Thema	Status	Zuständige Stelle
<a href="#">Teilrevision Nutzungsplanung Spirigen</a>	Gemeindliche Nutzungsplanung	Festsetzung	Gemeinde Spirigen
<a href="#">Teilrevision Nutzungsplanung Silenen</a>	Gemeindliche Nutzungsplanung	Festsetzung	Gemeinde Silenen
<a href="#">Teilrevision Nutzungsplanung 2022 Schattdorf</a>	Gemeindliche Nutzungsplanung	Öffentliche Auflage	Gemeinde Schattdorf
QGP Resort 1291 Seelisberg (Die projektierten Daten sind erst ab dem Status „Öffentliche Auflage“ verfügbar.)	Sondernutzungsplanung QGP / QP	Vorprüfung	Gemeinde Seelisberg
<a href="#">QGP Madenmatt Bürglen</a>	Sondernutzungsplanung QGP / QP	Öffentliche Auflage	Gemeinde Bürglen
<a href="#">QGP Untere Schützenhausmatte Bürglen</a>	Sondernutzungsplanung QGP / QP	Öffentliche Auflage	Gemeinde Bürglen
<a href="#">Erlass QGP Mittelarni Intschi inkl. Aufhebung QP Vorderarni Gurtneilen</a>	Sondernutzungsplanung QGP / QP	Festsetzung	Gemeinde Gurtneilen