

## 4-UR Schutzbautenkataster

### Kurzbeschreibung

Das Datenmodell - DM\_SchutzBau\_UR\_V1 – beinhaltet den Geobasisdatensatz Nr. 4-UR – Schutzbautenkataster mit den Beurteilungsgebieten der Schutzraumsteuerung und der Schutzraum oder Schutzanlage.

### Beurteilungsgebiete

Zur Steuerung des Schutzraumbaus und Zuweisungsplanung gemäss ZSV, SR 520.11; Art. 20, sind Beurteilungsgebiete festzulegen. Es gelten die Weisungen des Bundesamtes für Bevölkerungsschutz (BABS)

Abkürzung der Sachattribute

Abkürzung	Bezeichnung
Name_BG	Name Beurteilungsgebiet
Dat_SRST	Datum Zeitpunkt der Schutzraumsteuerung
Anz_BG	Anzahl Beurteilungsgebiet
st_WBEV	ständige Wohnbevölkerung zum Zeitpunkt der Steuerung
sWBev	ständige Wohnbevölkerung zum Zeitpunkt der Steuerung der Gemeinde
Vv_v_SP	verfügbare vollwertige Schutzplätze
Total_vSP	verfügbare vollwertige Schutzplätze der Gemeinde
SPUeAng_B	Schutzplatzüberangebot Beurteilungsgebiet
SPUeAng_G	Schutzplatzüberangebot der Gemeinde
Deckungsgrad	Schutzplatzdeckungsgrad
DG_Gde	Schutzplatzdeckungsgrad der Gemeinde

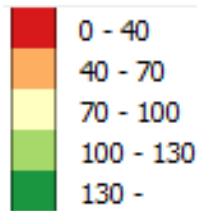
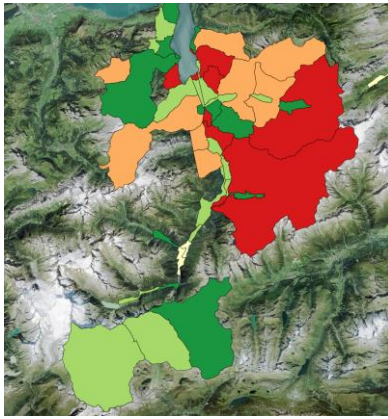
### Schutzbautenkataster

Der Schutzbautenkataster bezeichnet Gebäude in welchen ein vollwertiger Schutzraum oder eine Schutzanlage gemäss den Technischen Weisungen des Bundesamts für Bevölkerungsschutz (BABS) integriert ist.

### Darstellungsmodell:

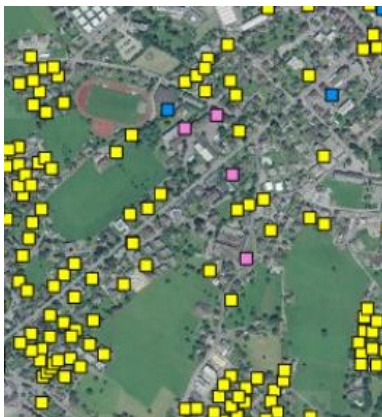
#### Beurteilungsgebiete

Es gibt kein offizielles Darstellungsmodell. Im geo.ur.ch haben wir uns für eine flächige Darstellung entschieden mit der Abstufung der Prozente vom Schutzplatzdeckungsgrad mit Attribut „deckungsgrad“.



### Schutzbautenkataster

Es gibt kein offizielles Darstellungsmodell. Im geo.ur.ch haben wir uns für ein Punktsymbole entschieden mit verschiedenen Farben gemäss Attribut „schutzraumart“.



- Kat. 1 - Pflicht-Schutzbauten in privaten Gebäuden
- Kat. 3 - Pflicht-Schutzbauten in öffentlichen Gebäuden
- Kat. 4 - Öffentliche Schutzbauten

### Nachführung:

#### Beurteilungsgebiete

Die Nachführung der Beurteilungsgebiete wird durch Meldung des Amt für Bevölkerungsschutz und Militär, Abteilung Schutzbauten jährlich vorgenommen

#### Schutzbautenkataster

Die Nachführung der Schutzraum oder Schutzanlage wird durch Meldung des Amt für Bevölkerungsschutz und Militär, Abteilung Schutzbauten jährlich vorgenommen

Im Dezember 2016